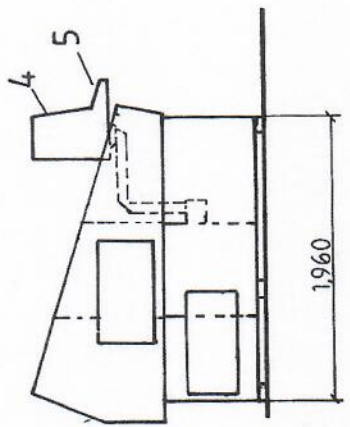


## 2. Installationsangaben

2.1	Maschinen-Typ	RM 603
2.2	Gewicht	1.200 kg
2.3	Masch.-Abmessung	2.000 x 2.150 x 1650 mm
2.4	Bodentragfähigkeit (schwingungsfrei)	min. 1.200 kg/m <sup>2</sup>
2.5	Elektroanschluß	3/N/PE AC 50 Hz 380 V 2,5 Ø mm
2.6	Leistungsaufnahme	ca. 5 KVA
2.7	Spannungsschwankungen	zulässig ± 10 %
2.8	Stromunterbrechung	zulässig max. 1 ms
2.9	Luftdruck	5-6 bar
2.10	Luftverbrauch	20 Nl/min (ohne BELA)
2.11	Hauptanschluß - Pneumatik	1/2" R
2.12	Druckluftqualität	
	- Luftdruck	= 5-6 bar
	- Luftfeuchtigkeit	= Drucktaupunkt ca. 3°C
	- Feststoffteilchen	= kleiner als 5 µm
	- Lufttemperatur	= Raumtemperatur
2.13	Raumtemperatur	zur Einhaltung der Genauigkeit 22°C ± 2°C
2.14	Raumfeuchtigkeit	empfohlen 40 % ± 5 %
2.15	Umgebungsluft	frei von aggressiven Dämpfen
2.16	Lärmentwicklung	ca. 70 dBA geschlossene Haube ca. 75 dBA geöffnete Haube
2.17	Absaugleistung	6.000 l/min bei 2.200 mm WS
2.18	Thermische Ausstrahlung	1.600 kcal/h

Diese Zeichnung darf ohne unsere Genehmigung weder dritten Personen noch Konkurrenzfirmen mitgeteilt werden  
 19. 6. 1991, Gesetz vom 22. 5. 1970, §§ 1 u. 11 u. B.C., 823 ff.

Stand: Nov. 91 Technische Änderungen vorbehalten.



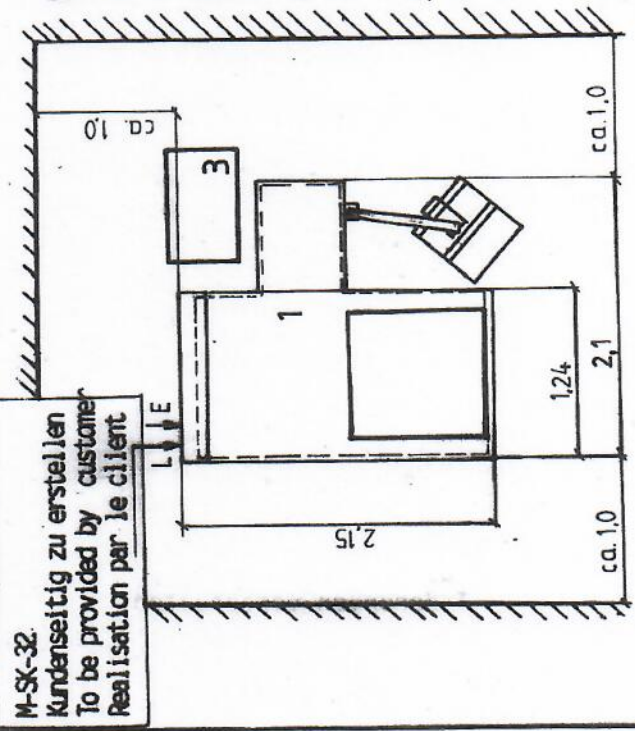
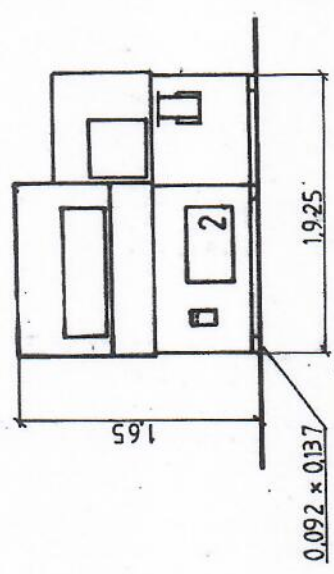
Masch.-Gesamtwicht : 1200 kg  
 Total machine weight approx :  
 Poids total de machine approx :

1. Maschine / Machine / Machine
2. CNC / CNC / CNC
3. Absaugung / Extraction / Aspirateur
4. Monitor / Monitor / Monitor
5. Bedienpult / Control panel / Tableau de commande

Anschlußwerte / Supply values / Indication de branchement

- L Luftanschluß / Air supply / Raccord d'air 5 - 6 bar
- E Elektroanschluß / Electrical supply / Branchement électrique 3/N/PE AC 50 Hz 380 V
- Leistungsaufnahme / Power consumption / Puissance connectée 5 kVA 2,5  $\varnothing$  mm
- Luftverbrauch / Air consumption / Consommation d'air 20 NI/min

Transport : Palette auf Rollwagen/Palette on wheeltruck/Palette sur camion à rouleaux  
 geforderte Absaugleistung am Absaugstutzen der Absaugung  
 gemessen Volumenstrom 300 m<sup>3</sup>/h Underdruck 1500 mm WS  
 exhaust power measured at exhaust socket  
 Volume 300 m<sup>3</sup>/h Vacuum 1500 mm water column



Maschinen - Aufstellungsplan  
 Machine installation plan  
 Plan de mise en place de la machine

RM 603



SCHMOLL-MASCHINEN GMBH  
 6242 KRONBERG (TAUNUS)

	Datum	Name
gez	19.10.90	
gepr		

Zeichnungs-Nr.	
M-SK-102	

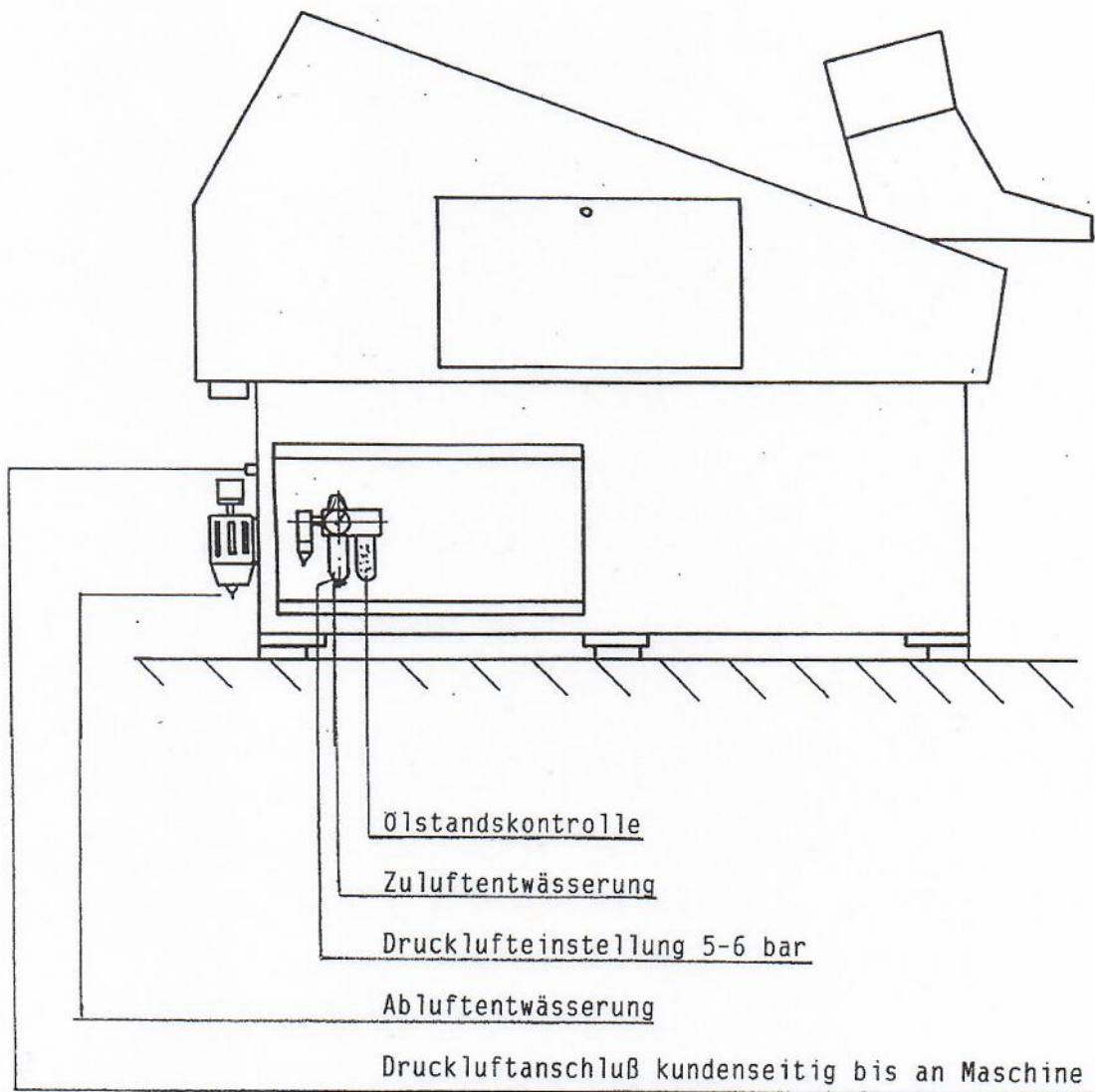


Abb. 1.3.2



## 1.2 TRANSPORT

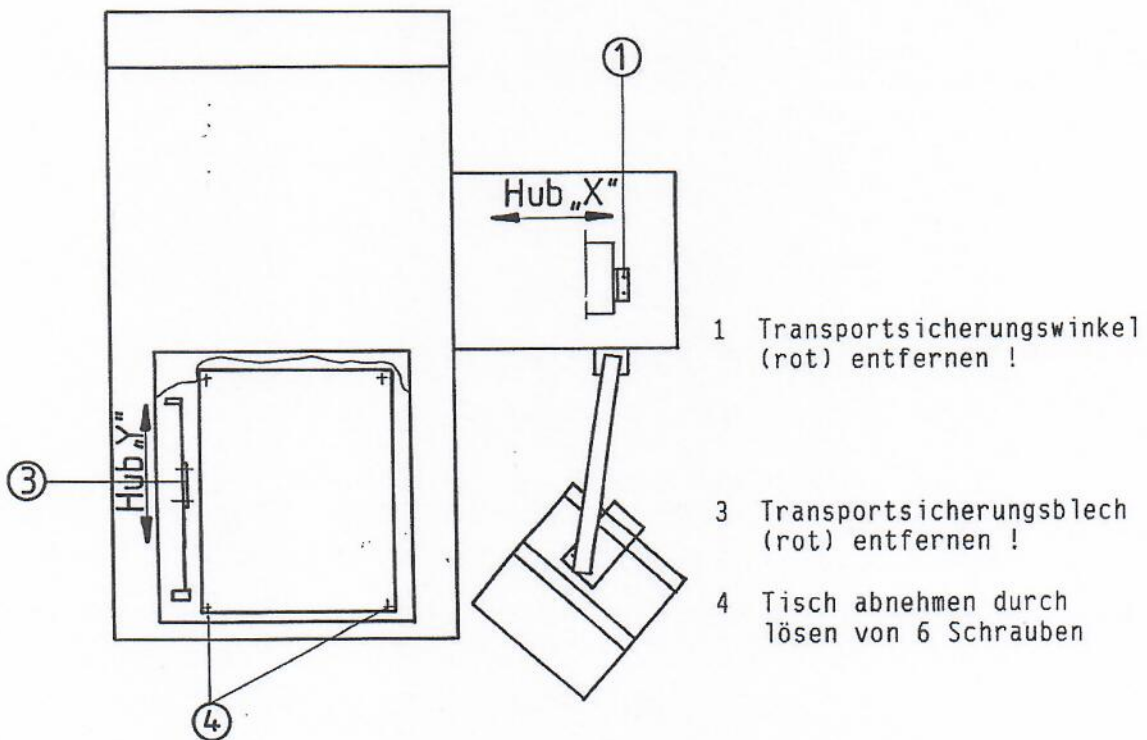
Vor dem Transport der Maschine zu ihrem Aufstellungsort ist zu gewährleisten, daß die zulässige Decken- oder Bodenbelastung dem Maschinengewicht entspricht.

Die Maschine ist zum Transport auf einer Transportpalette verschraubt, die mittels Hubwagen an den Aufstellungsort zu bringen ist.

### Transportsicherung nach Abbildung entfernen.

(Teile sind mit roter Farbe markiert.)

Weiterhin ist zu prüfen, ob die vorhandene Anschlußspannung am Aufstellungsort mit den Angaben am Maschinenschild und den technischen Daten übereinstimmt.



## 2.19 Unfallverhütung

Unsere Maschinen entsprechen den zur Zeit der Lieferung geltenden Unfallverhütungsvorschriften der BRD.

Soweit einschlägige Vorschriften der Behörde und Fachverbände bestehen,

- JEC, VDE, VDI, VDMA, DIN, usw.,

werden diese eingehalten.